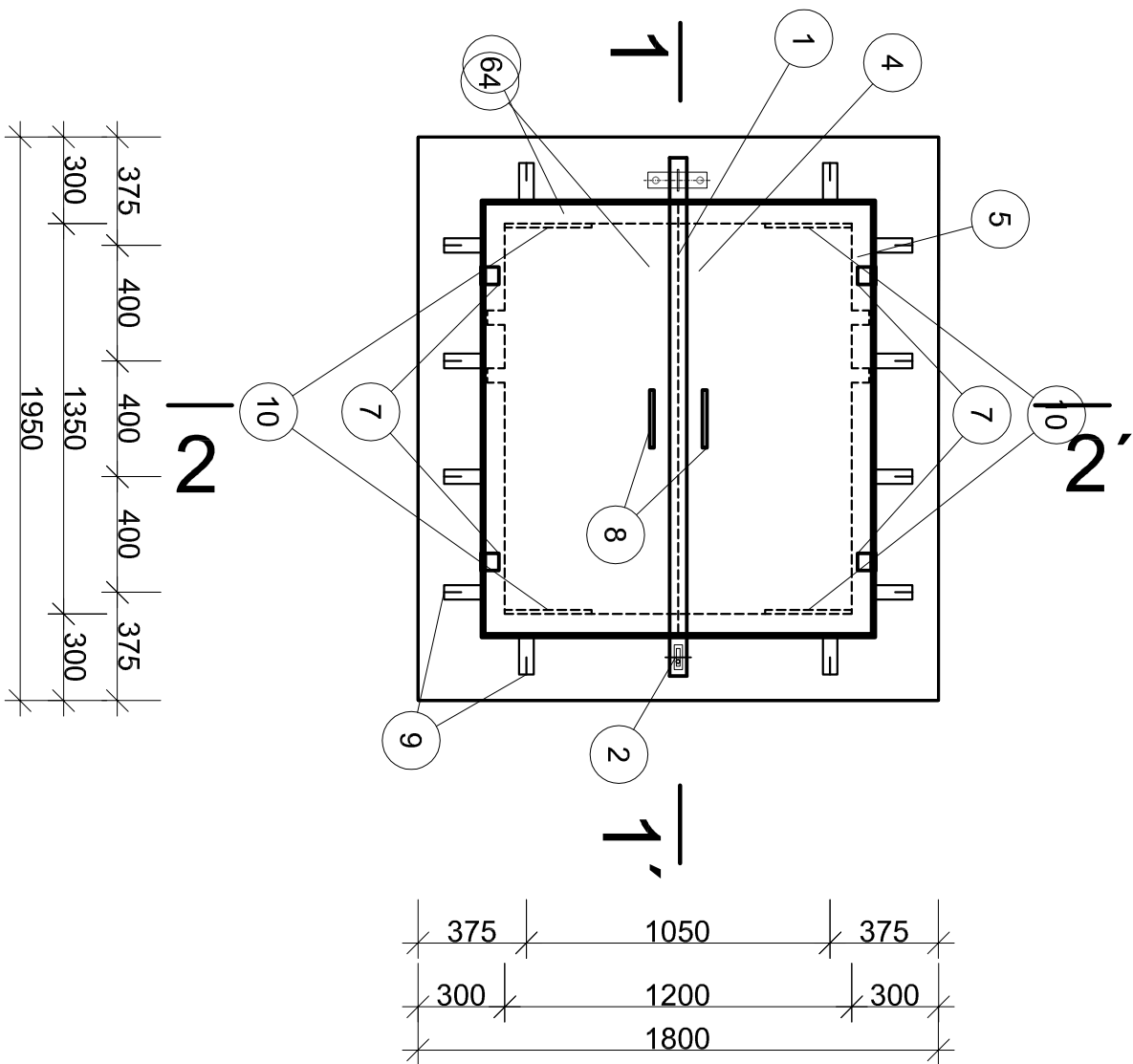


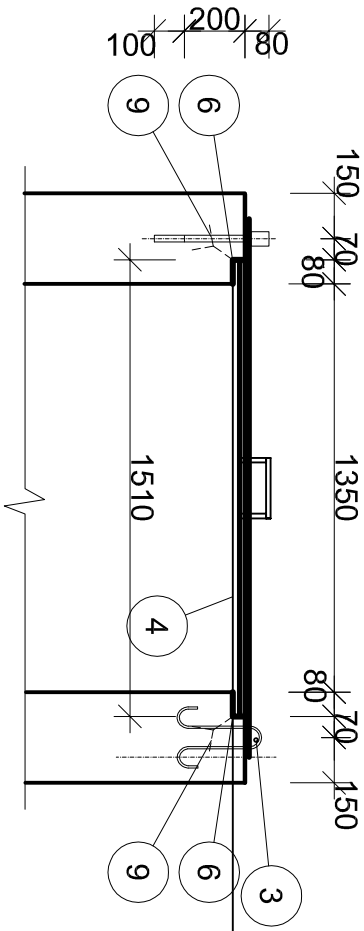
# UZAMYKATELNÝ POKLOP - So 01

M 1 : 25

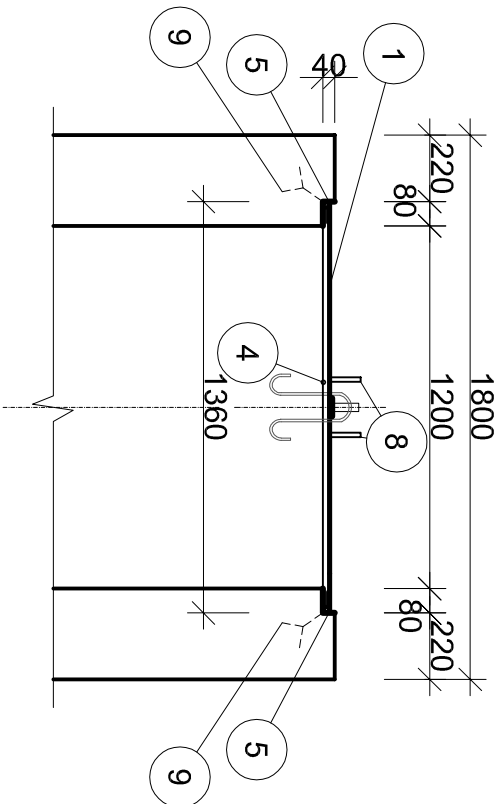
## PŮDORYS



## ŘEZ 1 - 1'




## ŘEZ 2 - 2'



### LEGENDA:

- 1 PÁSOVINA OCELOVÁ PLOCHA 60/6 DL. 1 800mm
- 2 TYČ OCELOVA KRUHOVÁ Ø10mm
- 3 UZAMYKATELNÝ ZÁMEK
- 4 OCELOVÝ POKLOP, ROZ. 660 x 1 480 mm, TL. 5 mm - 2 ks
- 5 VÁLCOVÝ PROFIL L 80 x 40 x 6 mm, DL. 1 510 mm 2x
- 6 VÁLCOVÝ PROFIL L 80 x 40 x 6 mm, DL. 1 360 mm 2x
- 7 OCELOVÝ PANT, DL. 120 mm, 4 ks
- 8 OCELOVÉ MADLA POKLOPU
- 9 UKOTVENÍ RÁMU - OCEL. PÁS 50x5mm, DÉLKY 130 mm - 10 ks
- 10 KOVOVÝ ŘETÍZEK NA UCHYCENÍ POKLOPU, DÉLKA 0,5 m - 4 ks

TVARÝ A ROZMĚRY PRVKŮ A KONSTRUKCÍ BUDOU PŘED VÝROBOU OMĚŘENY NA MÍSTĚ, ZHOTOVITEL JE POVINEN NA PŘEDMĚTNÉ KONSTRUKCE ZPRACOVAT SVOJI DOKUMENTACI ZHOTOVITELE A VÝROBNÍ DOKUMENTACI. KOVOVÉ KONSTRUKCE A PRVKY BUDOU OPATŘENY ANTIKOROZNÍM ÚPRAVOU POZINKOVÁNÍM DO HLOUBKY 126 MIKROMILIMETRŮ. SOUŘADNICOVÝ SYSTÉM: S - JTSK VÝŠKOVÝ SYSTÉM: BPV

VED. PROJEKTU	VYPRACOVAL	ZODP. PROJEKTANT	 <b>K INVEST</b> s.r.o. Demlov a 1011, 674 01 Třebíč IČO : 255 89 679	
Ing. Pavel Fiala	Ing. Pavel Fiala	Ing. Blahoslav Kopeček		
INVESTOR	ČR - Státní pozemkový úřad			
MÍSTO STAVBY	k.ú. Žákovice, Vltavice u Bystřice pod Hostýnem			
AKCE			DATAUM	02/2022
REALIZACE KOPŮ ŽÁKOVICE - III. ETAPA			MĚŘÍTKO	1 : 50
			FORMÁT	A3
			STUPEŇ	DUR+DSP+DPS
SO 01 - VODNÍ NÁDRŽ VN1				
DRUH VÝKR	UZAMYKATELNÝ POKLOP - So 01		VERZE PD	Č.VÝKRESU D.1 - 8